

Pour la formation
des soignants
et des chercheurs
de demain

Investissez !

Taxe d'apprentissage 2022

université
PARIS-SACLAY

FACULTÉ DE
MÉDECINE

FORMATION
APPRENTISSAGE
COMPÉTENCES
RÉUSSITE

Effectuez votre versement avant le 31 mai 2022



© Faculté de Médecine Paris-S

« L'apprentissage nécessite un investissement humain, technique et financier permanent afin d'offrir à nos étudiants les meilleures chances de réussite.

Votre aide, par le biais de la taxe d'apprentissage, contribuera à former nos étudiants et par conséquent les médecins et les chercheurs de demain »

Didier Samuel

Doyen de la Faculté de Médecine Paris-Saclay

Positionnée 1^{ère} Faculté de Médecine française et 22^e mondiale dans le classement de Shanghai 2021, avec une part importante des chercheurs fréquemment cités de l'Université Paris-Saclay (selon le classement "highly cited researchers" de Clarivate Analytics), la Faculté de Médecine Paris-Saclay contribue au positionnement de l'Université au 1^{er} rang des Universités Françaises dans le classement de Shanghai.

Conventionnée avec l'Assistance Publique de Paris et le centre de lutte contre le cancer Gustave Roussy pour former un Centre Hospitalier et Universitaire (CHU), la Faculté de Médecine offre un important potentiel d'enseignement et de recherche qui bénéficie d'un environnement scientifique exceptionnel constitué par les laboratoires communs avec l'INSERM, le CNRS, le CEA et les différents centres hospitaliers. S'appuyant sur des espaces de simulations et des pédagogies innovantes, la Faculté de Médecine Paris-Saclay forme des étudiants pour être les soignants et enseignants-chercheurs en santé de demain.

L'offre de formation de la Faculté comprend les études médicales du 1^{er} au 3^e cycle et les formations paramédicales telles que sciences infirmières, kinésithérapie/physiothérapie, manipulateurs en électroradiologie, podologie. En complément de l'offre de formation initiale, la Faculté de Médecine de l'Université Paris-Saclay accompagne les professionnels des métiers de la Santé tout au long de leur parcours professionnel en leur proposant large éventail de formations, diplômantes ou qualifiantes, leur permettant de relever les défis de la santé d'aujourd'hui et demain.

LA FACULTÉ EN CHIFFRE

8 600 étudiants

5 200 étudiants en formation initiale et continue

3 400 étudiants en formation paramédicale (sciences infirmières, kinésithérapie/physiothérapie, Manipulateur d'électroradiologie médicale, podologie)

309 Personnels enseignants

154 personnels administratifs, techniques et de bibliothèque

13 175m² de locaux dédiés à l'enseignement et à la recherche et la construction en cours d'un nouveau bâtiment de 6 500 m² dédié à la recherche

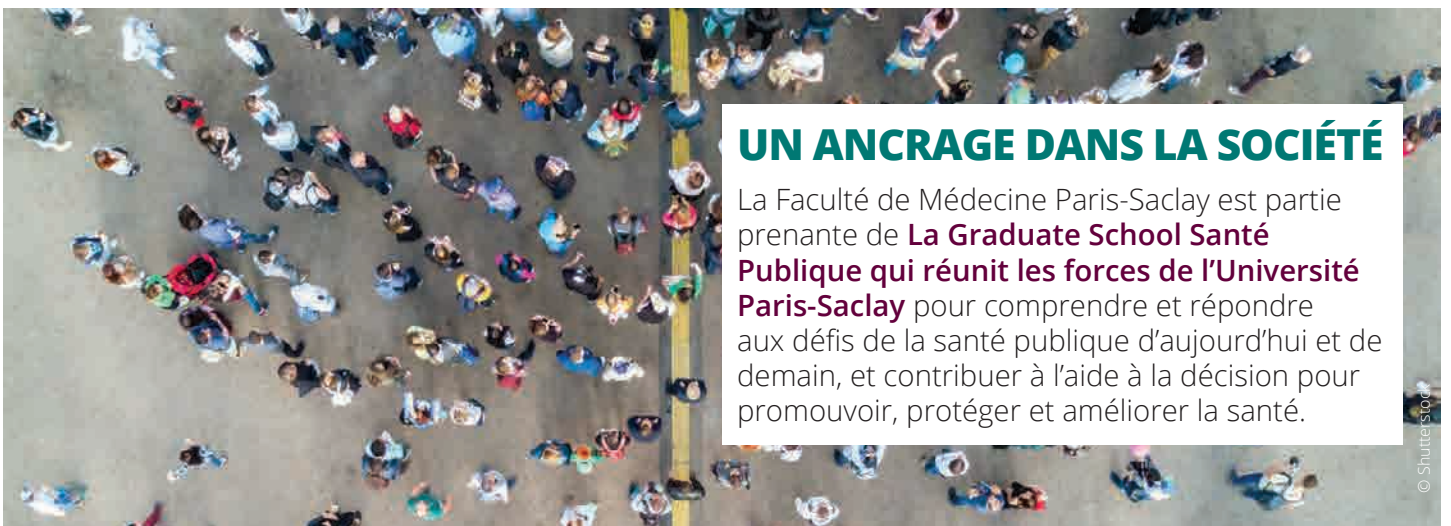
24 unités de recherche

3 hôpitaux et **1** centre de lutte contre le cancer forment le CHU avec la Faculté

7 sites hospitaliers de la région sud de Paris sous convention

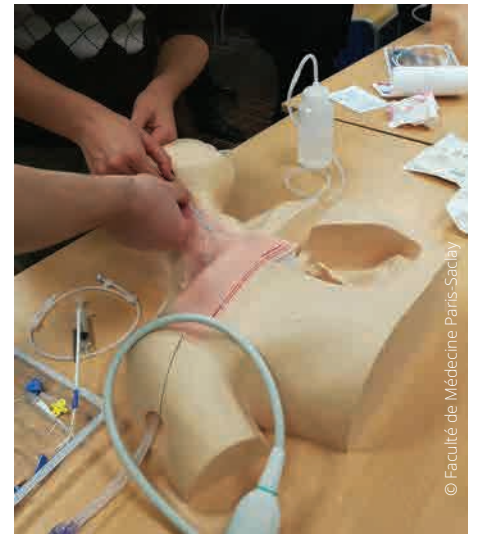
4 Masters et **5** écoles doctorales

108 diplômes d'université



UN ANCRAGE DANS LA SOCIÉTÉ

La Faculté de Médecine Paris-Saclay est partie prenante de **La Graduate School Santé Publique** qui réunit les forces de l'Université Paris-Saclay pour comprendre et répondre aux défis de la santé publique d'aujourd'hui et de demain, et contribuer à l'aide à la décision pour promouvoir, protéger et améliorer la santé.



FORMATION PAR LA SIMULATION

La formation par la simulation dans le monde de la santé permet, par une mise en situation, à l'apprenant d'effectuer des actes médicaux ou des soins proches de la réalité. Dès 2012, la Faculté de Médecine Paris-Saclay crée son centre de simulation, le LabForSIMS.

Les objectifs pédagogiques de cette formation se regroupent sous 2 catégories :

- l'apprentissage et acquisition des compétences et des gestes techniques
- l'analyse des compétences non technique : compréhension, organisation, communication...

L'acquisition et l'entretien du matériel de simulation, le développement de plateforme ultra-haute fidélité et d'outils innovants nécessitent des moyens financiers importants auxquels s'efforce de répondre au mieux la Faculté de Médecine.



© Faculté de Médecine Paris-Saclay

FORMATION PAR LA MISE EN SITUATION

Séances de propédeutique pour les étudiants de 2^e année d'études médicales.



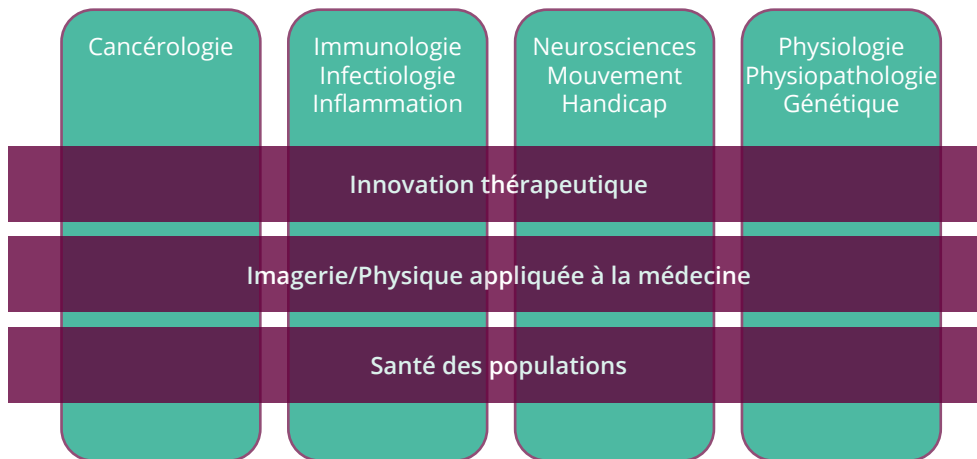
© Blondin

UNIVERSITARISATION DES FORMATIONS PARAMÉDICALES

Les diplômés du département universitaire des Formations en Kinésithérapie/Physiothérapie de la Faculté de Médecine Paris-Saclay ont obtenu pour la première fois cette année 2021 le grade de Master accolé à leur diplôme d'Etat de masseur kinésithérapeute.



UNE FORMATION ADOSSÉE À LA RECHERCHE



Un nouveau bâtiment, dédié à la recherche reconnue internationalement et à laquelle s'adosse la formation dispensée à la Faculté de Médecine, est en cours de construction sur le campus du Kremlin-Bicêtre.

La recherche de la Faculté de Médecine Paris-Saclay s'articule autour **de 4 axes thématiques et 3 axes transversaux.**



LA CHAIRE INNOVATION « BLOC OPÉRATOIRE AUGMENTÉ »

Transformer l'analyse et l'apprentissage de l'acte chirurgical en modernisant humainement et technologiquement le bloc opératoire.

L'Université Paris-Saclay est l'un des membres fondateurs de cette chaire portée depuis janvier 2020 par l'AP-HP et l'Institut Mines-Télécom (IMT).

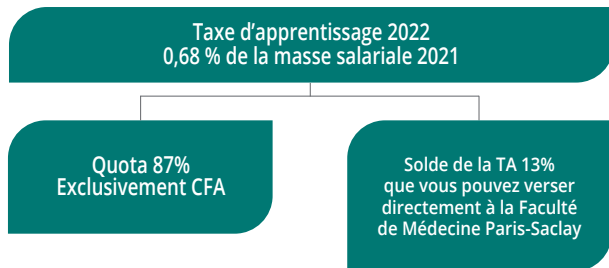
Versez votre taxe

à la Faculté de Médecine Paris-Saclay

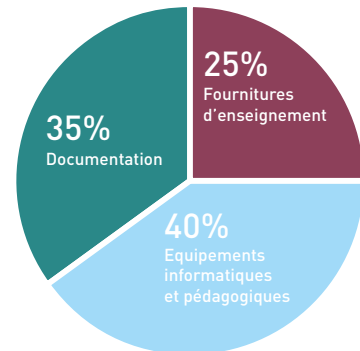
Pour vous accompagner : ta.medecine@universite-paris-saclay.fr

Contacts : Edith Jean-Marie - Tél. : 01 49 59 66 80 / Stéphanie Tsade - Tél. : 01 49 59 66 82

Quelle part de la taxe d'apprentissage pouvez-vous nous verser en 2022 ?



L'utilisation de votre versement 2021 pour nos étudiants



Où, Quand, Comment verser la taxe d'apprentissage ?

Depuis 2020 vous pouvez nous verser directement les 13% de votre taxe d'apprentissage, appelés aussi «solde de la taxe d'apprentissage».

Votre versement doit nous parvenir avant le 31/05/2022.

La Faculté de Médecine est habilitée à recevoir la taxe d'apprentissage avec le code UAI Site : **0940918M**.

Par chèque, au nom de l'agent comptable de l'Université Paris-Saclay / Faculté de Médecine.

Ou par virement en précisant le libellé «Faculté de Médecine»
(demandez le RIB à l'adresse : ta.medecine@universite-paris-saclay.fr).

Pour un meilleur suivi de votre dossier, merci de nous renvoyer la promesse de versement complétée.

Si vous souhaitez flécher votre taxe d'apprentissage à une formation, merci de cocher le titre de la formation au verso de la promesse de versement.

<https://www.medecine.universite-paris-saclay.fr>

université
PARIS-SACLAY

FACULTÉ DE
MÉDECINE